

Für alle Übernachtungsgäste halten wir wiederum gegen einen Kostenanteil von 4,00 € ein Frühstück zum „Sattessen“ bereit.

Preise und Urkunden:

Urkunden einschl. Sachpreise in allen Konkurrenzen außer den Schüler(innen) C/B-Klassen der Endrunde bis Platz 4. Der 3. Platz wird nicht ausgespielt. Urkunden in der Trostrunde für den 1. - 4. Platz. In der Schüler-C-Klasse erhalten alle Spieler eine Urkunde.

Übernachtungsmöglichkeiten:

Campingmöglichkeiten werden vom Veranstalter direkt bei der Sporthalle angeboten. Bitte vorher anmelden bei: jan.willms57@gmail.com

Sonstiges:

Änderungen dieser Ausschreibung, die sich aus dem Verlauf des Turniers und der reibungslosen Abwicklung als erforderlich erweisen, bleiben der Turnierleitung vorbehalten.



Sehr geehrte Kundin, sehr geehrter Kunde,
liebe Tischtennispielerinnen, liebe Tischtennispieler!

Damit die Saison gut anfängt: Tischtennis mit Magic!

Mit dem Katalog 2015/2016 möchten wir euch für die neue Tischtennisaison anregen.

Wir bieten euch wieder ein vielfältiges Sortiment an, lasst euch inspirieren von unserer großen Präsentation aller internationaler TOP Tischtennismarken.

Wir präsentieren euch die modischen Trends der Tischtennismarken und das neueste Equipment für jeden Spielertyp. Innovative Techniken bei der Herstellung neuer Hölzer, die höhere Dynamik in den Belägen der Generation 2015 werden euch sicher überzeugen.

Pünktlich zum Saisonbeginn konnten wir unsere Sortimentsvielfalt erneut erweitern, im Onlineshop findet ihr zusätzlich regelmäßig neue Aktionsangebote. Abonniert auf unserer Homepage den Newsletter und ihr erhaltet regelmäßig die Wochenendknaller per Email.

Wir möchten uns bei euch für eure Treue zu unserem Haus bedanken und werden euch mit unserem Fachwissen tagtäglich gerne beratend zur Seite stehen.

Wir wünschen euch eine erfolgreiche Tischtennisaison und freuen uns auf euren Besuch in unserem Shop oder auf unserer Internetseite.

Viel Spaß beim Stöbern,
auf eine erfolgreiche Saison 2015/2016!

 Cristian Tamas
 Sascha Greber



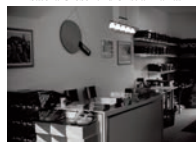
www.magic-tischtennis.de



Tisch zum Testen



Sascha Greber und Cristian Tamas



Verkaufstresen

Bei den drei Pfählen 16 - 28205 Bremen - Tel. 0421 / 43 77 131 - Fax 0421 / 43 77 134

www.magic-tischtennis.de - bestellung@magic-tischtennis.de

27. Internationales JUBI-TURNIER des TuS Sandhorst e.V.

26. - 28. August 2016

Sport hallen der Waldorfschule Ostfriesland

Schulstraße 35
26603
Aurich-Sandhorst

www.tus-sandhorst-
tischtennis.de



KLASSENEINTEILUNG UND STARTZEITEN:

Freitag, 26. August 2016

18.30 Uhr Herren (Jgg. 1995 und jünger)
Senioren 40 und 60

Samstag, 27. August 2016

09.00 Uhr Schülerinnen A, Schüler A
10.30 Uhr Herren (0-1400)
12.00 Uhr Mädchen (0-3000)
13.00 Uhr Jungen (0-1300)
Jungen (0-3000)
15.00 Uhr Damen (0-3000)
16.00 Uhr Herren (0-1600)

Sonntag, 28. August 2016

09.00 Uhr Schülerinnen C, Schüler C
Jungen + Junioren (U22)
(Jgg. 1995-2001)
10.00 Uhr Herren (0-1800)
10.30 Uhr Schülerinnen B, Schüler B
12.00 Uhr Senioren 50
14.00 Uhr Herren (0-3000)

Turnierleitung:

Thomas Talinski,
Henning Mattner,
Matthias Heeren,
Wilko Becker,
Maren Neudeck,
Karl-Martin Schaefer
und Ihno Janssen

Gesamtleitung:

Jan Willms

Oberschiedsrichter: Habbe Janssen, VSR
Startberechtigung: Gültige Spielberechtigung
Saison 2016/2017
Austragungssystem: Einzel in Gruppen
(Jeder gegen Jeden)
Alle kommen weiter!!
1. + 2. in die Endrunde
3. + 4. in die Trostrunde
Zahl der Gewinnsätze: Drei
Tisch- und Netzmarke: Diverse, - 25- Tische,
(grün und blau)
Turnierball: Joola * * *
Maßgebender QTTR: 11. Mai 2016
Auslosung: Jeweils 15 Minuten vor
Beginn jeder Konkurrenz.

Anmeldung:

Online-Anmeldeformular:
www.tus-sandhorst-tischtennis.de
oder
E-Mail: tussandhorst.tischtennis@gmail.com
oder
Telefonisch: 0173 8549085 (Henning Mattner)
Im Interesse eines pünktlichen Turnierbeginns bitten
wir um Voranmeldung.

Mehrfachstart:

Die Anzahl der Meldungen pro Spieler(in)
ist unbegrenzt! Hiervon wird nur aus
zwingenden organisatorischen
Gründen abgewichen.
Ausgenommen ist lediglich
ein zeitgleicher Start in
den Klassen männl.
Jugend bis 1300 und
männl. Jugend offen!

Meldeschluss: 26. August 2016, 12.00 Uhr/
Nachmeldungen mit QTTR-Wert vor Ort
bis 15 Minuten vor Start der Klasse möglich.

Startgeld:

Damen/Herren/Senioren-Klassen 8,00 €;
Schüler/Jugend/U22-Klassen 5,00 €.
(Nachmeldungen 2,00 € Aufschlag). Bei Mehrfach-
start 4,00 € (Jugend 2,50 €) für die zweite und
jede weitere Meldung. Teilnehmer aus der
niederländischen Partnergemeinde Appingedam
zahlen kein Startgeld!

Durchführungsbestimmungen:

Gespielt wird nach den Regeln der ITTF in der vom
DTTB veröffentlichten/beschlossenen Fassung
unter Berücksichtigung der Bestimmungen des
DTTB und TTVN sowie der Rechtsordnung des
TTVN.

Speisen und Getränke:

In den Vorräumen der Sporthalle
werden kleine Speisen und
Getränke verkauft.

